

ZARZĄDZENIE Nr 40/17
NADLEŚNICZEGO NADLEŚNICTWA NURZEC
z dnia 4 lipca 2017r.

w sprawie wprowadzenia okresowego zakazu wstępu do lasu

N.0210.40.2017

Na podstawie art. 35 ust. 1 pkt 2a, art. 26 ust. 3 pkt 1 i ust. 4 ustawy o lasach z dnia 28 września 1991 r. (t.j. Dz. U. z 2015 r. poz. 2100, z późn. zm.) oraz § 22 ust. 3 i § 23 ust. 2 Statutu Państwowego Gospodarstwa Leśnego Lasy Państwowe, stanowiącego załącznik do rozporządzenia nr 50 Ministra Ochrony Środowiska Zasobów Naturalnych i Leśnictwa z dnia 18 maja 1994 r. w sprawie nadania Statutu Państwowemu Gospodarstwu Leśnemu Lasy Państwowe, zarządzam co następuje:

§ 1 1. Z dniem 4 lipca 2017 r. wprowadzam okresowy zakaz wstępu do lasów stanowiących własność Skarbu Państwa, będących w zarządzie Nadleśnictwa Nurzec. Okresowy zakaz wstępu do lasu obowiązuje do odwołania.

2. Zakazem objęte są lasy, w których istnieje zagrożenie bezpieczeństwa publicznego związane z wystąpieniem w lasach zniszczeń spowodowanych przez wiatry stanowiące zagrożenie dla zdrowia i życia ludzi.

3. Zakaz wstępu do lasu dotyczy:

- L. Radziwiłłówka – oddział 358,359,360,360A,399,400,405,411,412,413,

- L. Mielnik – oddział, 361,369,414,417,417A

- L. Zabłocie oddział, 85, 86, 87, 88, 89, 90, 91, 92, 93, 97, 98, 99, 100, 101, 102, 103, 103A, 110, 111, 112, 113, 114, 115, 117, 120, 121, 263, 263A

- L. Żurobice – oddział 10, 19, 20, 21, 22, 23, 24, 25, 26, 27, 28, 29, 30, 30A, 32, 33, 34, 35, 32Cf, 29Bd

4. Mapa lasów objętych okresowym zakazem wstępu stanowi załącznik nr 1 do przedmiotowego zarządzenia.

§ 2 Lasy objęte okresowym zakazem wstępu oznacza się, przy drogach wjazdowych, tablicami z napisem „zakaz wstępu” oraz wskazaniem przyczyny i terminu obowiązywania zakazu, zgodnie ze wzorem i zasadami wynikającymi z rozporządzenia Ministra Ochrony Środowiska Zasobów Naturalnych i Leśnictwa z dnia 6 stycznia 1998 r. w sprawie określenia wzoru znaku zakazu wstępu do lasu oraz zasad jego umieszczania (Dz. U. 1998 nr 11, poz. 39).

§ 3 Zobowiązuje się leśniczych leśnictw: Radziwiłłówka, Mielnik, Zabłocie, Żurobice do oznaczenia terenu objętego zakazem tablicami z napisem „zakaz wstępu” w terminie do 10 lipca 2017 roku.

§ 5 1. Zarządzenie przekazuje się do wiadomości jednostkom samorządu terytorialnego.

2. Informację o wprowadzeniu okresowego zakazu wstępu do lasów umieszcza się na stronie internetowej nadleśnictwa.

§ 5 Zarządzenie wchodzi w życie z dniem podpisania.

Eugeniusz Chursowicz

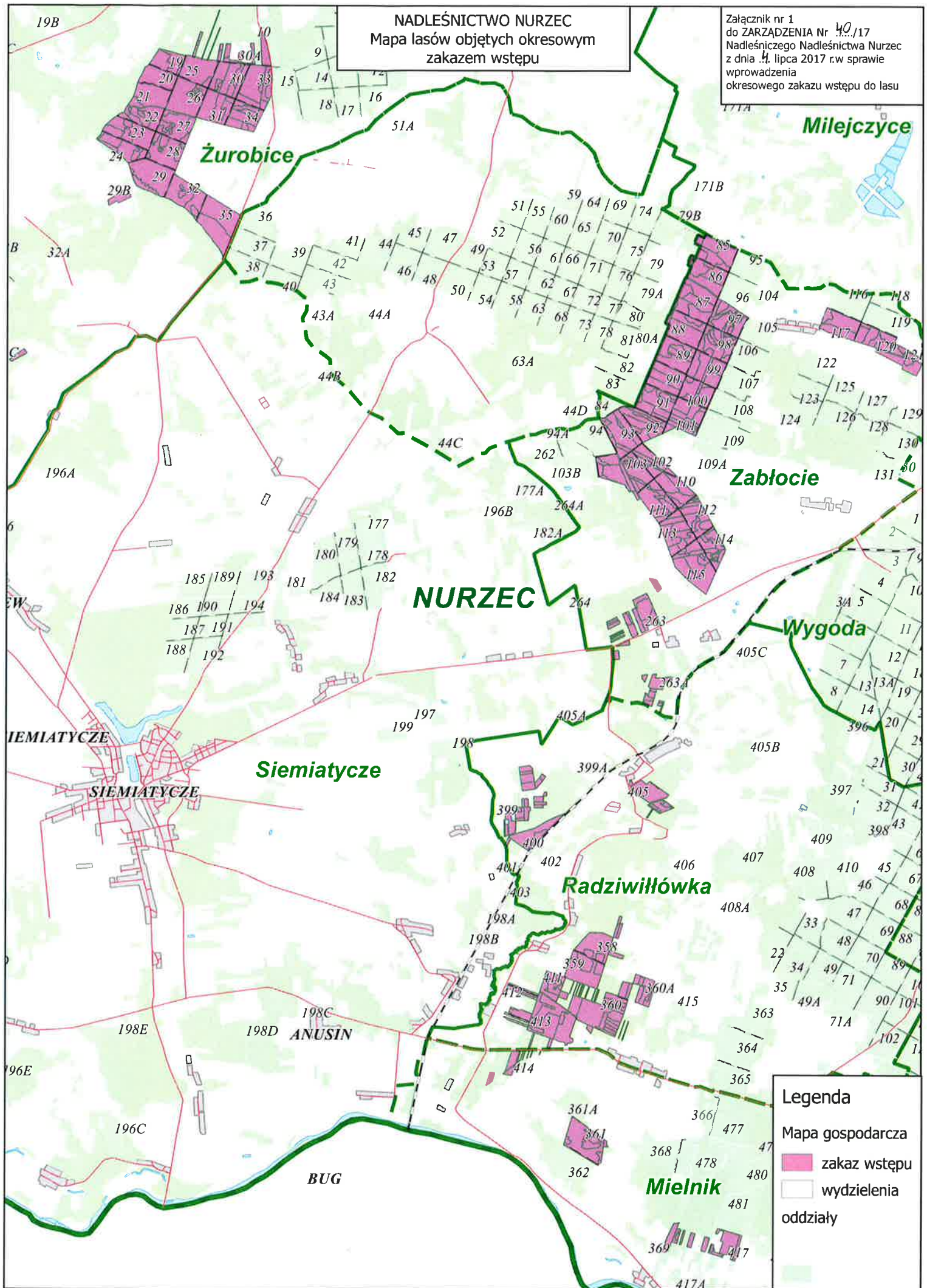
Nadleśniczy Nadleśnictwa Nurzec

Załączniki:

1. Mapa lasów objętych okresowym zakazem wstępu.
2. Treść obwieszczenia.

NADLEŚNICTWO NURZEC
Mapa lasów objętych okresowym
zakazem wstępu

Załącznik nr 1
do ZARZĄDZENIA Nr 400/17
Nadleśniczego Nadleśnictwa Nurzec
z dnia 4. lipca 2017 r.w sprawie
wprowadzenia
okresowego zakazu wstępu do lasu



OBWIESZCZENIE

Działając na podstawie art. 26 ust. 3 pkt 1 ustawy o lasach z dnia 28 września 1991 r. (t.j. Dz. U. z poz. 2015 r. poz. 2100, z póź. zm.) informuję, iż wprowadzony został okresowy zakaz wstępu do lasów stanowiących własność Skarbu Państwa, będących w zarządzie Nadleśnictwa Nurzec.

Lasy objęte zakazem wstępu, oznaczone są, przy drogach wjazdowych, tablicami z napisem „ZAKAZ WSTĘPU”.

Przebywanie, przechodzenie, przejeżdżanie przez lasy objęte zakazem wstępu stanowi wykroczenie wskazane przez przepis art. 151 § 1 Kodeksu Wykroczeń (t.j. Dz. U. z 2015.1094 ze zm.)

Przyczyną wprowadzenia zakazu jest zagrożenie bezpieczeństwa publicznego, związane z wystąpieniem w lasach zniszczeń spowodowanych przez wiatry stanowiące zagrożenie dla zdrowia i życia ludzi.

Okresowy zakaz wstępu do lasu obowiązuje do odwołania.

Zakaz wstępu do lasu dotyczy:

- Leśnictwo Radziwiłłówka – oddział 358, 359, 360, 360A, 399, 400, 405, 411, 412, 413
- Leśnictwo Mielnik – oddział 361,369,414,417,417A
- Leśnictwo Zabłocie – oddział 85, 86, 87, 88, 89 ,90 ,91 ,92 ,93, 97, 98, 99, 100, 101, 102, 103, 103A, 110, 111, 112, 113, 114, 115,117,120,121, 263, 263A
- Leśnictwo Żurobice – oddział 10, 19 ,20, 21, 22, 23, 24, 25, 26, 27, 28, 29, 30, 30A, 32, 33, 34, 35, 32Cf, 29Bd